

ДОМ В РОСТОВСКОЙ ОБЛАСТИ





ЕВГЕНИЙ АЛЕКСАНДРОВИЧ ЗАДОРОВИЧ

руководитель архитектурной студии Чадо.

Окончил Ростовскую государственную академию архитектуры и искусства (РГААИ), факультет дизайна интерьера, 2009, факультет архитектуры, 2010.

ОСНОВНЫЕ ПОСТРОЙКИ

- Загородный дом, пос. Солнечный
- База отдыха, Константиновск
- Дом, Воронеж
- Гостиничный комплекс, Рогожино
- Гостиничный комплекс в рамках проекта Гольф & Кантри клуб «Дон»

ВЫСТАВКИ И НАГРАДЫ

- Диплом I степени Открытого конкурса дизайна посвященного 70-летию Победы в Великой отечественной войне в номинации «Музейная или выставочная экспозиция», 2013
- III место в III Открытом архитектурном конкурсе «Архновация», номинация «Частная архитектура. Проекты 2012–2014 гг. Лучший проект индивидуального жилого дома», 2015
- Победитель конкурса HOTEL 2015 в номинации «Дизайн экстерьера отеля. Реализованный проект» (Стародонье), 2015
- Победитель конкурса на создание стойки для журнала HI home, 2010
- Участие в Международном конкурсе 46th Central Glass International Architectural Design Competition || Theme: Glass architecture in 2050, Япония, 2011



ОЛЕГ ВИКТОРОВИЧ ПИГУЛЕВСКИЙ

руководитель архитектурной студии Чадо, кандидат наук по специальности «религиоведение, история философии, культурология».

Окончил Ростовскую государственную академию архитектуры и искусства (РГААИ), факультет дизайна интерьеров и оборудования, 2006, аспирант СКНЦ ВШ (факультет «Религиоведение, история философии, культурология»), 2009.

ОСНОВНЫЕ ПОСТРОЙКИ

- Интерьер дома, пос. Солнечный
- Интерьер офиса сети химчисток, МО
- Интерьер магазина Elis, г. Ростов-на-Дону
- Офис в бизнес-центре «Пять морей»
- Покровский сквер

ВЫСТАВКИ И НАГРАДЫ

- Участие в конкурсе «Синергия здания с природой», Nature Interpretation Centre. Испания, 2011
- Участие в Международном конкурсе 46th Central Glass International Architectural Design Competition || Theme: Glass architecture in 2050, Япония, 2011
- Победитель II Интерьерной премии Домашнего журнала Home & Family, номинация «Общественные интерьеры», 2014
- III место в III Открытом архитектурном конкурсе «Архновация», номинация «Частная архитектура. Проекты 2012–2014 гг. Лучший проект индивидуального жилого дома», 2015
- Победитель конкурса HOTEL 2015 в номинации «Дизайн экстерьера отеля. Реализованный проект» (Стародонье), 2015

Архитектурное, объемно-планировочное и функциональное решения

Постройка не имеет определенной стилистической принадлежности.

Конструкция потолка передает нагрузку от кровли на стены, собрана из балок (клееная древесина), выкрашенных белой краской. Кровля покрыта керамической черепицей и подшита тонированной доской.

Двусторонний камин стал самым необычным и сложным элементом оборудования интерьера. Идея родилась из желания рационально использовать каминную зону: камин встроен в стену, выходящую на террасу с бассейном, и «работает» на две стороны. Сам камин

представляет собой отдельно стоящую топку, обложенную кирпичом. Предусмотрены ниши под дрова.

По бокам камина установлены большие витражи: когда на улице тепло, их можно полностью раздвинуть, и границы между домом и его окружением почти полностью сотрутся. Таким образом, открытая терраса у бассейна, выстланная термообработанной древесиной лиственницы, является продолжением гостиной, или дублирует ее функцию под открытым небом.

Еще одним элементом, объединяющим интерьер и экстерьер, стал отделочный материал – фактурный кирпич ручной формовки, который присутствует на фасаде здания и в отделке помещений.

Сами же стены дома выполнены из керамических блоков.

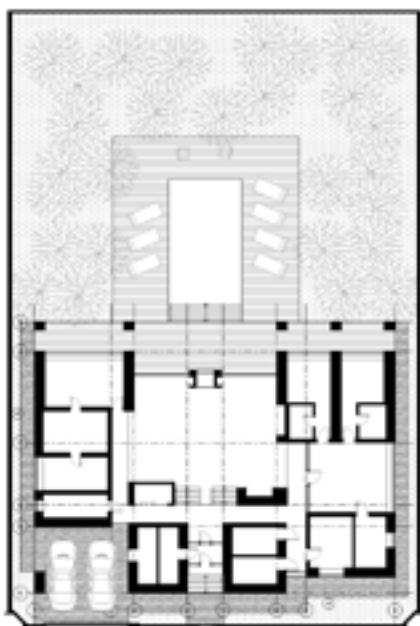
Еще одно необычное решение, стирающее уже внутренние границы – стена кухни: вместо фартука над рабочей поверхностью установлен витраж, через который хозяйка, не отрываясь от кулинарного процесса, может присматривать за детьми, находящимися в соседней игровой комнате.

Мебель одновременно сочетает в себе ощущение добротности за счет массивности и благородных материалов, и некоторую «игривость» в формах и в сочетании фактур и цветов.

Роль ограждения участка выполняет щебень, насыпанный между двумя сетками, что выглядит весьма колоритно.







АДРЕС ОБЪЕКТА	пос. Солнечный, Ростовская область	
ПРОЕКТИРОВАНИЕ	2013	
СТРОИТЕЛЬСТВО	2014	
ГЕНЕРАЛЬНЫЙ ПРОЕКТИРОВЩИК	Архитектурная студия Чадо	
АВТОРСКИЙ КОЛЛЕКТИВ	Е.А. Задорожный, О.В. Пигулевский	
ЗАКАЗЧИК	частное лицо	
СУБПОДРЯДЧИКИ И ПОСТАВЩИКИ	топка для камина: «Стиль Огня» пилотматериалы: Villa di Parchetti кресла и барные стулья: KARE Design	
ТЕХНИКО-ЭКОНОМИЧЕСКИЕ ПОКАЗАТЕЛИ ОБЪЕКТА	площадь	390 м ²
	объем	1170 м ³